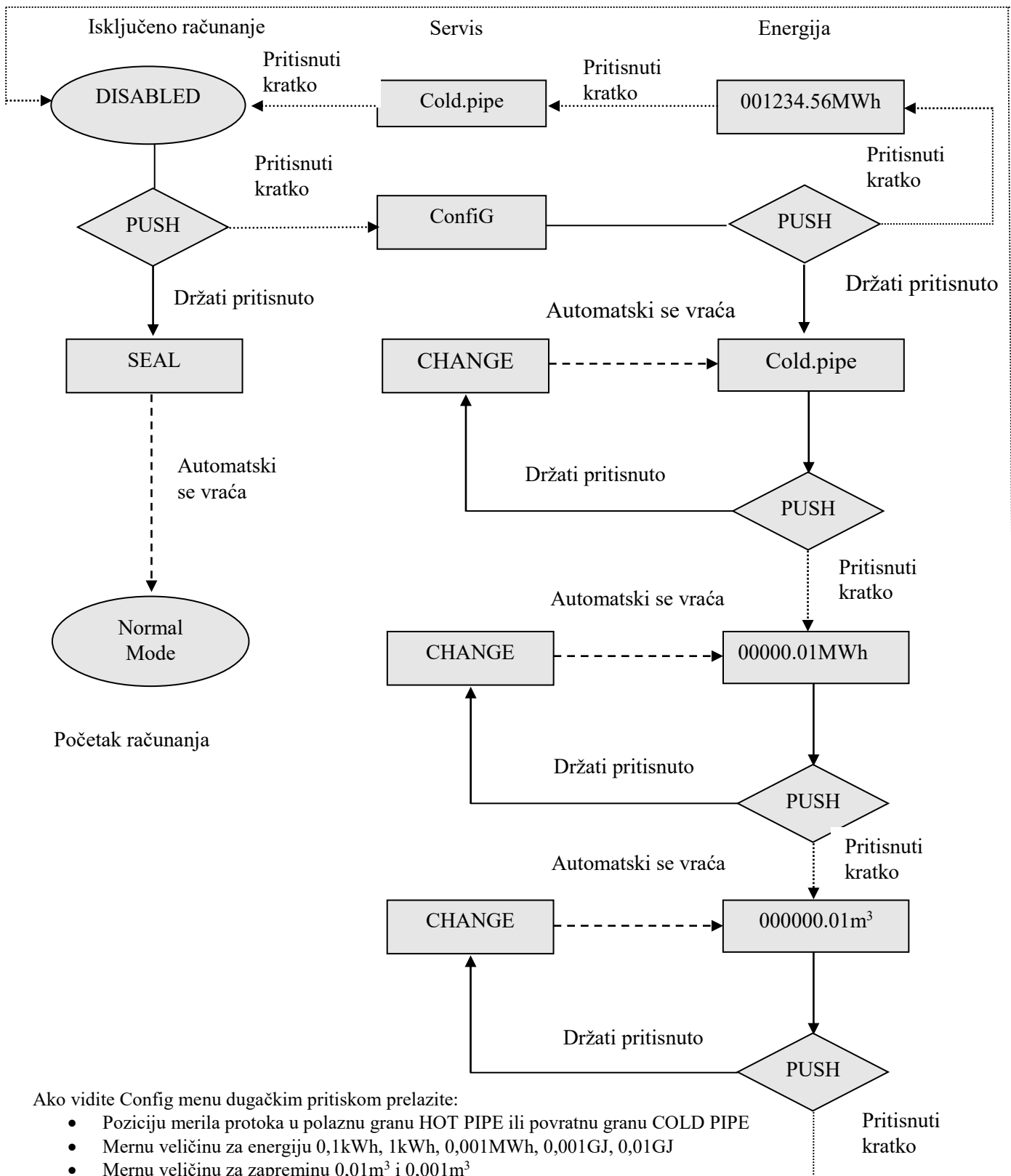


Puštanje u rad: Supercal 7x9 su fabrički podešena da su u stanju mirovanja, na displeju stoji Disabled.

Merilo je u stanju mirovanja je dokle, dok merilo nije pušten u rad: Seal.

Ako je merilo u stanju mirovanja kratkim pritiskom na narandžasto dugme, prelazi se na Config meni. Sa kratkim pritiscima se prelazi na ostale menije u normalnom modu (energija, zapremina itd).



Ako vidite Config menu dugačkim pritiskom prelazite:

- Poziciju merila protoka u polaznu granu HOT PIPE ili povratnu granu COLD PIPE
- Mernu veličinu za energiju 0,1kWh, 1kWh, 0,001MWh, 0,001GJ, 0,01GJ
- Mernu veličinu za zapreminu 0,01m³ i 0,001m³

Ako displej prikazuje „Disabled“ i dugim pritiskom na narandžasto dugme validiraju se podaci pohranjeni u memoriji. Na displeju „Seal“ 4 puta trepće i prelazi u Normal, aktivni mod za računanje, i VIŠE NIJE MOGUĆE PROGRAMIRATI UREĐAJ.